

Nederland in het interbellum (1918–1939)

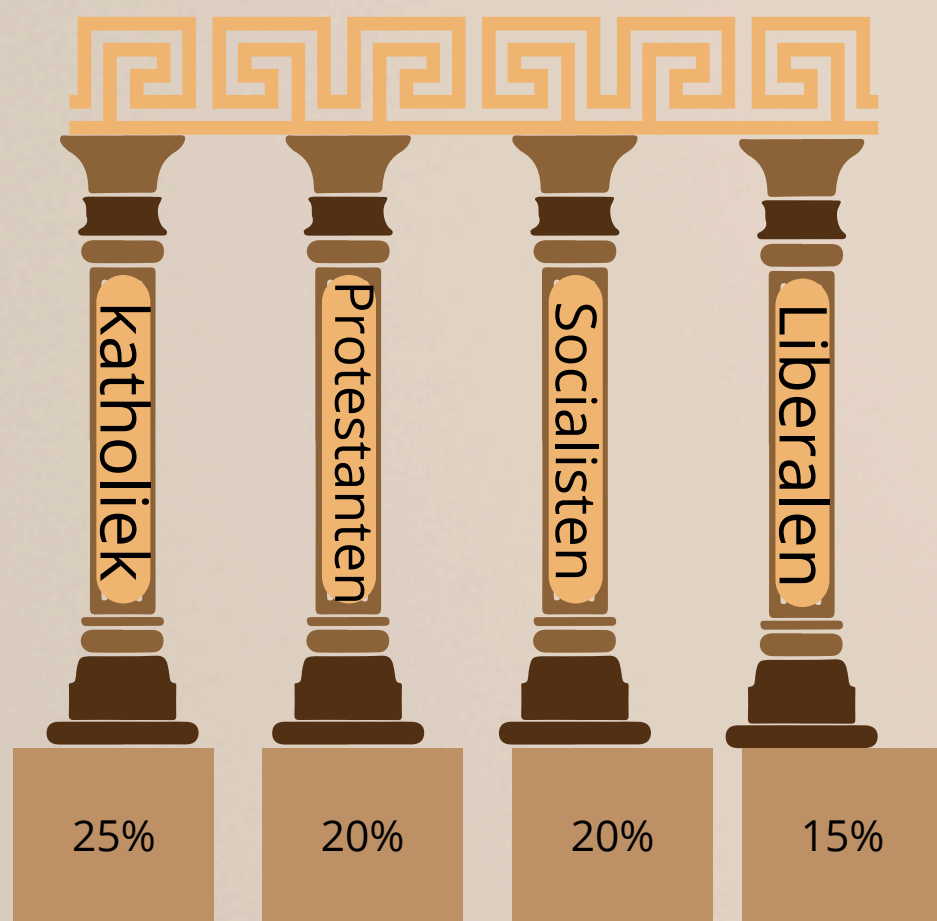
De geschiedenis werkplaats hoofdstuk 2.4 - Deel 1

havo 3

Verzuiling

Nederland was vanaf het eind van de 19e eeuw verzuild: de samenleving was verdeeld in vier groepen (zuilen), elk met een eigen levensbeschouwing.

De vier zuilen



Kenmerken van verzuiling

Elke zuil had eigen organisaties:

- scholen
- kranten
- politieke partijen
- sportclubs
- radio-omroepen

Mensen leefden vooral binnen hun eigen zuil.

Politiek

- Leiders van de zuilen werkten samen in de politiek als ze gezamenlijke belangen hadden.
- De confessionelen (katholieken + protestanten) hadden samen een meerderheid in het parlement.
- Verkiezingsuitslagen veranderden weinig, omdat mensen trouw bleven aan hun zuil.

Wet van 1930

- De overheid verdeelde de zendtijd op de radio eerlijk over de zuilen.
- Elke zuil kreeg een eigen omroep.



Motief voor verzuiling

- Mensen wilden leven volgens hun eigen levensbeschouwing.
- Leiders wilden hun achterban beschermen tegen andersdenkenden.

Welvaart en Crisis

1920: welvaart



- De economie groeide.
- Er was weinig werkloosheid.
- Mensen kregen meer vrije tijd.

1930: economische wereldcrisis



- Handel en industrie daalden sterk.
- Werkloosheid nam snel toe.
- In 1935–1936 waren er 630.000 werklozen (ongeveer 1 op de 5).

Aanpassings politiek van Colijn

- Minister-president Hendrik Colijn voerde een streng beleid:
- Bezuinigingen
- Verlaging van lonen en uitkeringen
- Vasthouden aan de gouden standaard

Werkloosheid

- Werklozen kregen een lage uitkering.
- Ze moesten twee keer per dag stempelen bij het stempellokaal.
- Wie niet stempelde, kreeg geen uitkering.

Andere landen maakten hun munt goedkoper, maar Nederland niet.

- → Nederlandse producten werden duur.
- → De crisis duurde hier langer en werd erger.

1936

- Colijn liet de gouden standaard los.
- De economie begon zich te herstellen.

Nederland werd extra hard geraakt, omdat Colijn bleef bezuinigen terwijl andere landen hun economie stimuleerden.



Nederland in het interbellum (1918–1939)

De geschiedenis werkplaats hoofdstuk 2.4 Deel 2

havo 3

Politieke ontwikkelingen

Kritiek op de democratie

- Regeringen zouden te slap zijn.
- Politieke partijen zouden vooral aan hun eigen kiezers denken.
- Het nationaal belang zou worden verwaarloosd.

Waarom kwam de democratie niet in gevaar?

- Nederland was niet ontwricht door de Eerste Wereldoorlog.
- Kerken verboden steun aan de NSB.
- Ambtenaren mochten geen lid zijn van de NSB.
- Veel mensen voelden zich veilig in hun zuil.
- Colijn werd gezien als een sterke leider ("stuurman van het schip van staat").



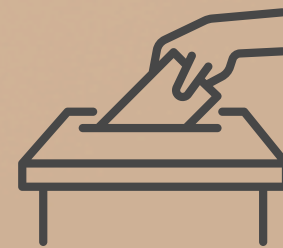
NSB (Nationaal-Socialistische Beweging)

- Opgericht in 1931 door Anton Mussert.
- Fascistische partij.

Fascistische kenmerken

- Sterke leider (leiderprincipe)
- Uniformen en optochten
- Geweld en intimidatie (WA)

Verkiezingen



1935: 8% van de stemmen
1937: 4% van de stemmen

Leus van de NSB

"Mussert of Moskou"

Mussert = fascisme
Moskou = communisme

KLM en Fokker

Opkomst

- KLM opgericht in 1919 door Albert Plesman.
- Vliegtuigen kwamen van Fokker.
- De luchtvaart sprak sterk tot de verbeelding.

Groei luchtvaart

- 1934: minder dan 100.000 passagiers per jaar via Schiphol.
- 2017: 68 miljoen passagiers.

Veranderingen in de luchtvaart

- Fokker ging failliet in 1996.
- KLM fuseerde in 2003 met Air France.
- Grote internationale bedrijven domineren de markt.

Bekend voorbeeld

- 1934: de Uiver
- Luchtrace van Londen naar Melbourne.
- Heel Nederland volgde dit via krant en radio.



Internationale oriëntatie

- Meer reizen en handel.
- Contacten met het buitenland.
- Koloniën (zoals Nederlands-Indië).
- Nederland werd steeds internationaler gericht.

Daardoor is Nederland minder belangrijk in de luchtvaart dan vroeger.

1919	1931	1934	1935	1937
KLM	NSB	Uiver	Verkiezingen	

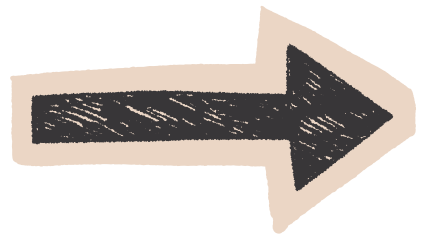
De Uiver was een KLM-vliegtuig dat in 1934 meedeed aan een luchtrace van Londen naar Melbourne



Nederland in het interbellum (1918–1939)

De geschiedenis werkplaats hoofdstuk 2.4

havo 3



Begrippen

Verzuiling

Verzuiling – verdeling van de samenleving in groepen met een eigen levensbeschouwing en eigen organisaties

Zuil – levensbeschouwelijke groep (katholiek, protestant, socialistisch, liberaal)

Levensbeschouwing – ideeën over wat belangrijk is in het leven

Confessionelen – katholieken en protestanten samen

Radioverzuiling – elke zuil een eigen omroep

Wet van 1930 – eerlijke verdeling van radiozendtijd over de zuilen

Welvaart en crisis

Welvaart – mate waarin mensen in materiële behoeften kunnen voorzien

Economische wereldcrisis – wereldwijde economische neergang in de jaren 1930

Werkloosheid – geen betaald werk hebben

Uitkering – geld van de overheid voor mensen zonder werk

Stempelplicht – verplichting voor werklozen om zich te melden bij het stempellokaal

Aanpassingspolitiek – bezuinigingsbeleid van de overheid in crisistijd

Bezuinigingen – minder geld uitgeven door de overheid

Gouden standaard – systeem waarbij de waarde van geld gekoppeld is aan goud

Politieke ontwikkelingen

Democratie – bestuursvorm waarbij het volk invloed heeft via verkiezingen

Fascisme – politieke stroming met sterke leider, geen democratie en gebruik van geweld

NSB – Nationaal-Socialistische Beweging, fascistische partij in Nederland

Leiderprincipe – één sterke leider heeft alle macht

WA (Weerbaarheidsafdeling) – vechtgroep van de NSB

Propaganda – beïnvloeding van mensen door eenzijdige informatie

KLM en Fokker

KLM – Koninklijke Luchtvaartmaatschappij (opgericht in 1919)

Fokker – Nederlandse vliegtuigfabriek

Uiver – KLM-vliegtuig dat in 1934 een luchtrace naar Australië vloog

Internationale oriëntatie – gerichtheid op contact en handel met het buitenland

Fusie – samenvoeging van bedrijven

Faillissement – bedrijf kan schulden niet meer betalen